







Portales de la Plaza de Armas de Lima. El viejo: piedra, sinceridad constructiva, arquitectura de su época.— El nuevo: concreto imitando piedra, ni concreto, ni piedra, falsedad constructiva, arquitectura anacrónica.



Fig. 3: Agrupación Espacio. *Portales de la Plaza de Armas de Lima*. Lima, 1950





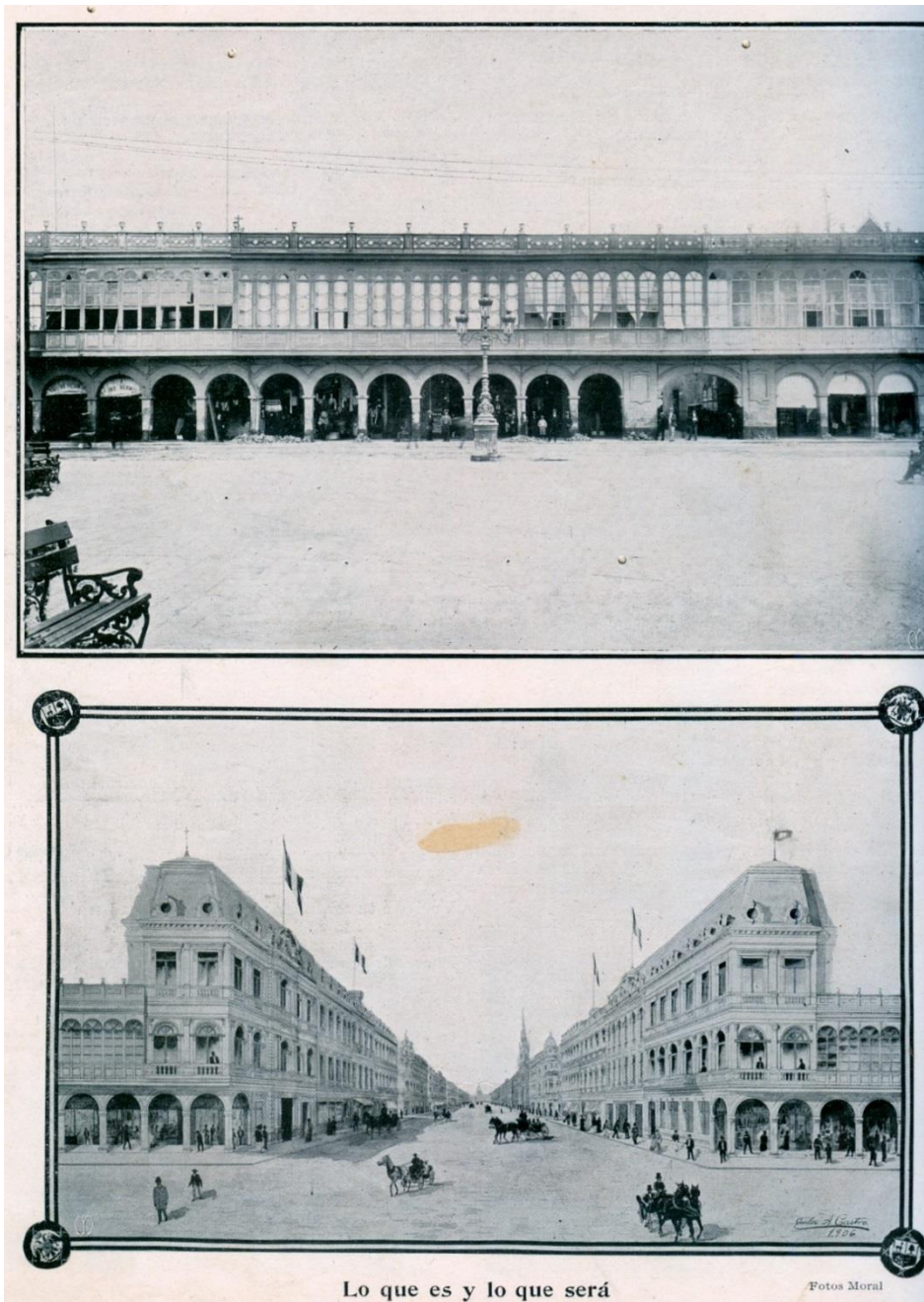


Fig. 5: Carlos A. Castro. *Proyecto de la avenida 28 de Julio*. Lima, 1906



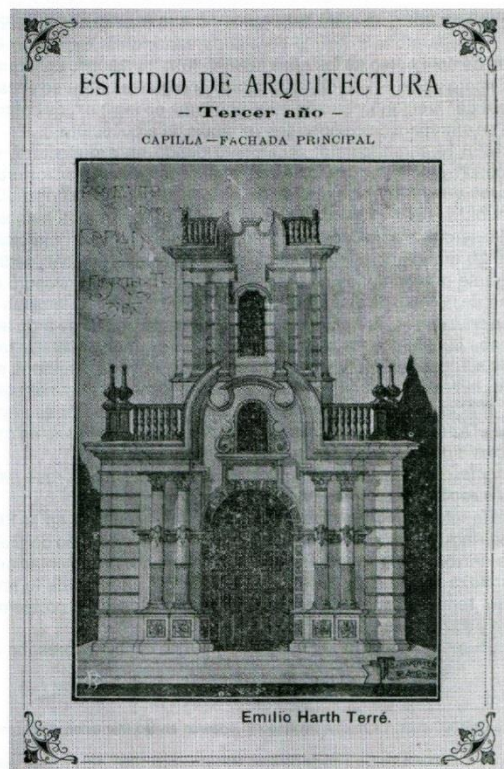


Fig. 6: Emilio Harth-terré. *Capilla*. Lima, 1917



Fig. 7: *Edificio Oeschle*. Lima, ca. 1922



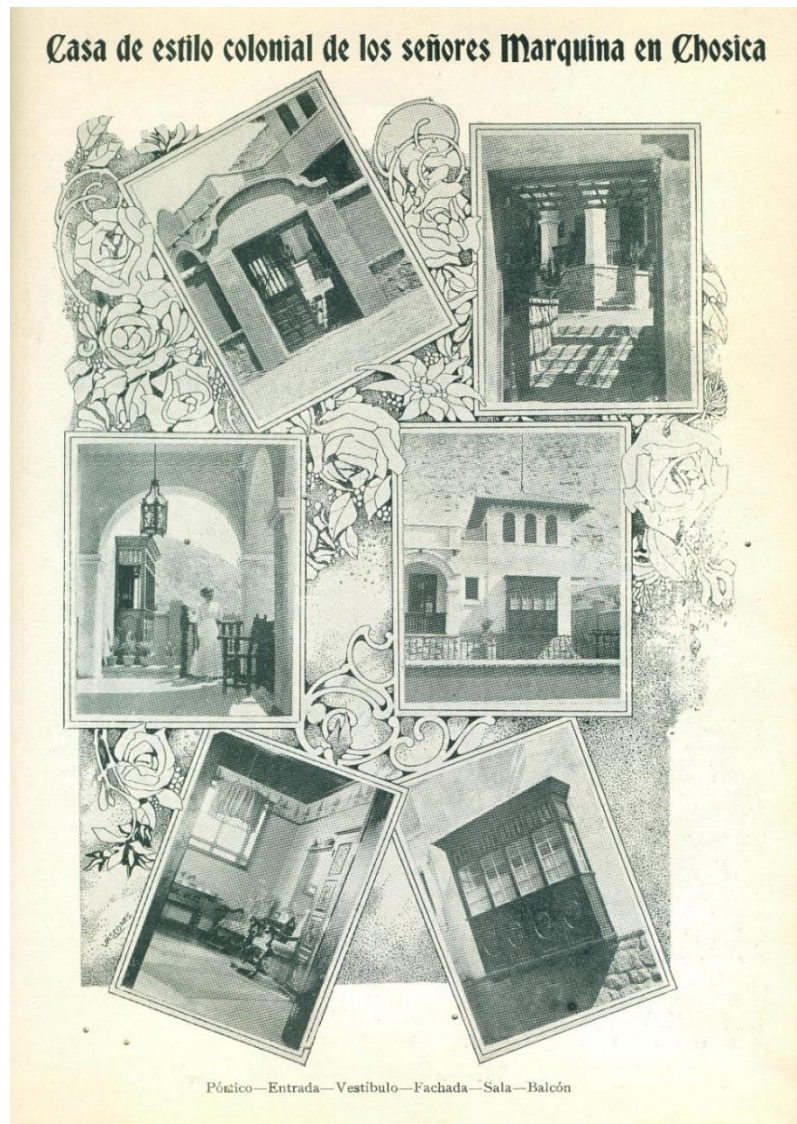


Fig. 8: *Casa de estilo colonial*. Lima, 1912

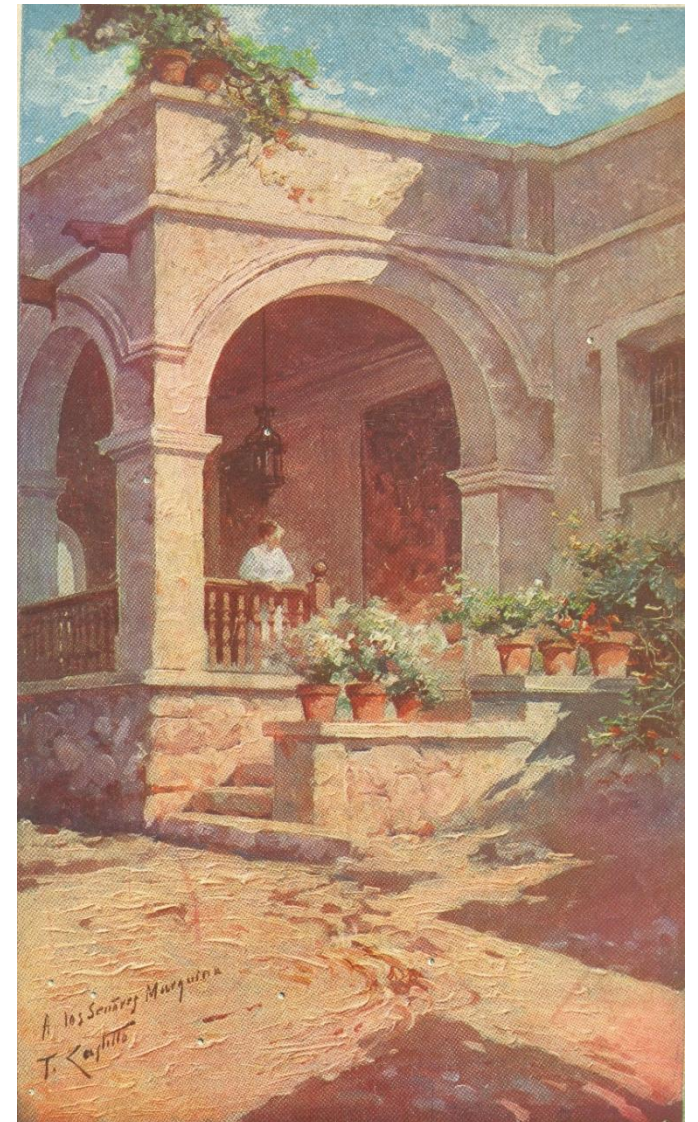


Fig. 9: Teófilo Castillo.  
*Evocación feliz*. Lima, 1912





Fig. 10: José Sabogal. *Limeña*.  
Buenos Aires, 1918



*Evocación de una limeña antigua. Reconstrucción fotográfica de Diego Goyzueta.*

Fig. 11: Diego Goyzueta. *Evocación  
de una limeña antigua*. Lima, 1924

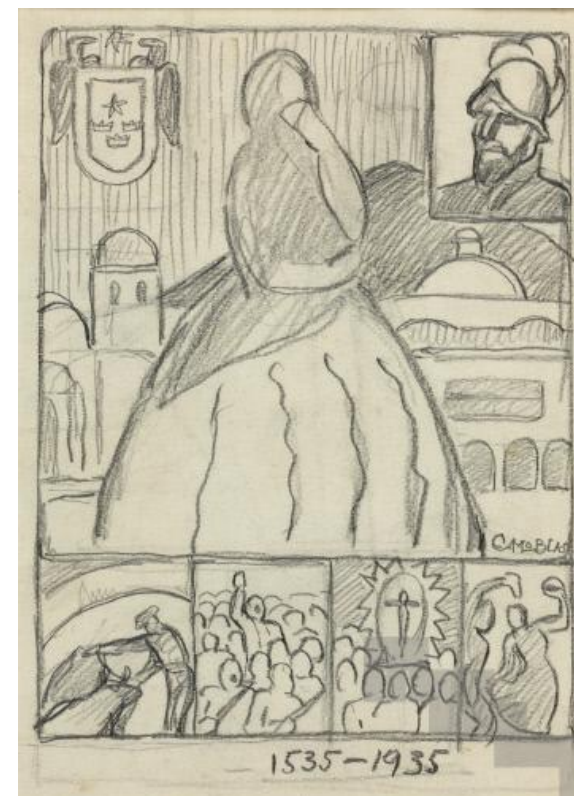


Fig. 12: Camilo Blas. *Estudio para  
carátula de "El Comercio"*. Lima, 1934





Fig. 13: Ricardo Malachowski. *El palacio arzobispal*. Lima, 1924



Fig. 14: Martín Noel. *Proyecto para la Facultad de Letras y Filosofía*. Buenos Aires, 1927



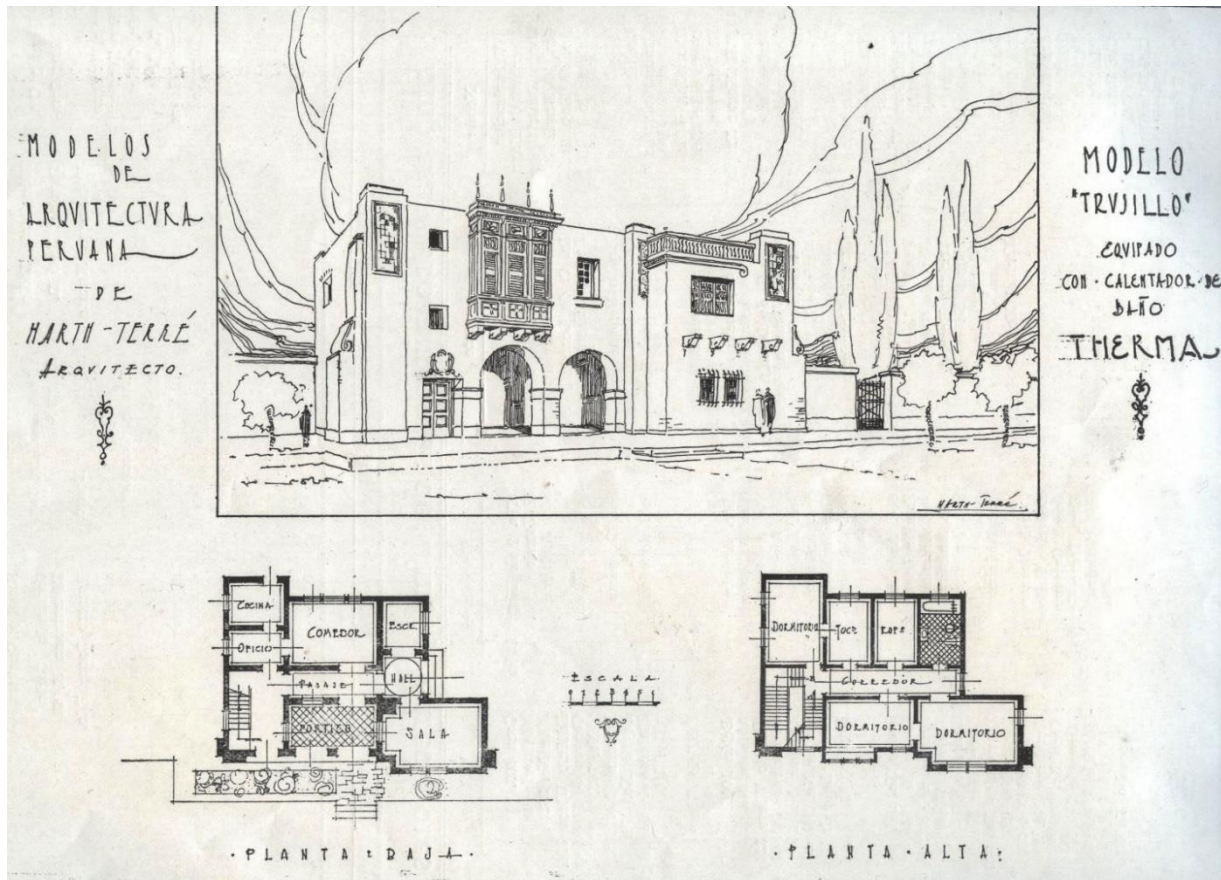


Fig. 15: Emilio Harth-terré. *Modelo Trujillo*. Lima, 1928

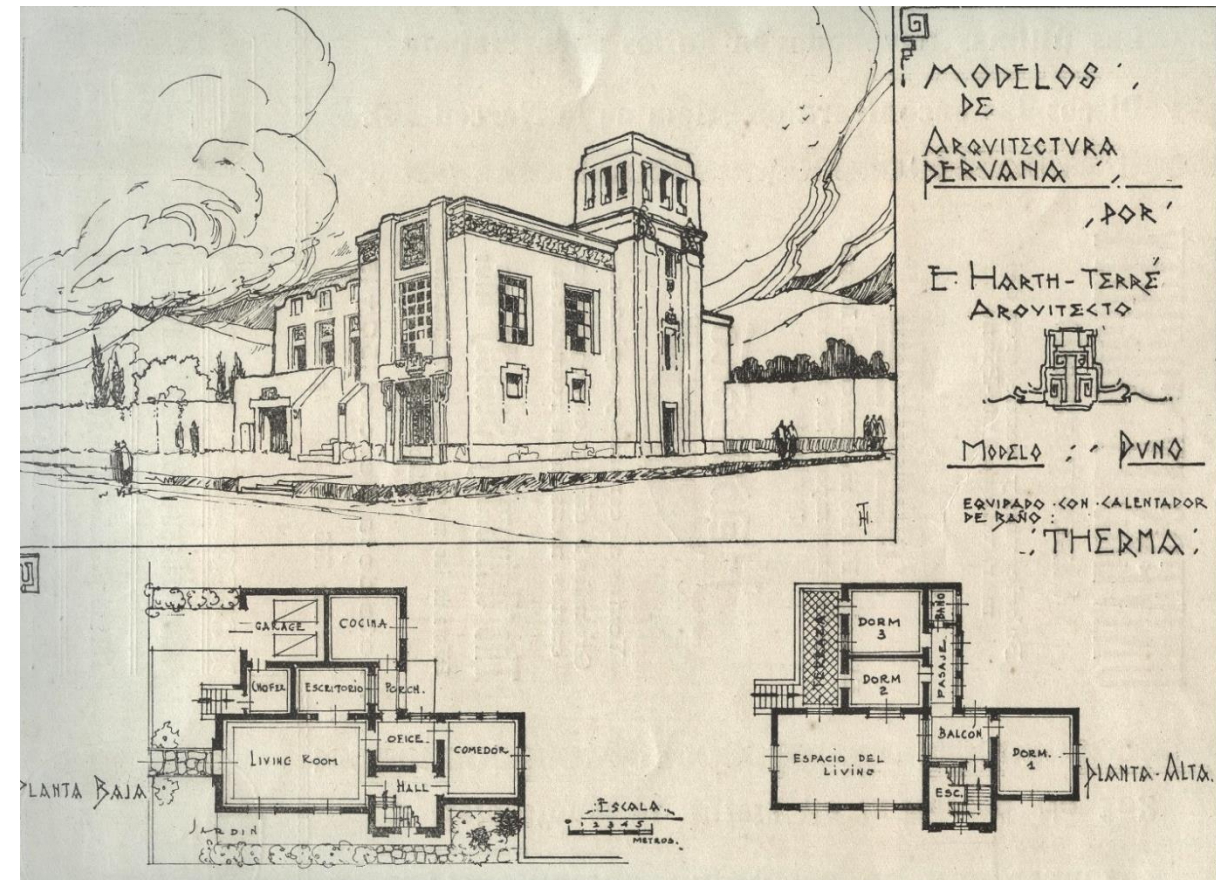


Fig. 16: Emilio Harth-terré. *Modelo Puno*. Lima, 1928





Fig. 17: Kuroki Riva. *Capilla de Sechura*. Piura, ca. 1940

Fig. 18: José Sabogal. *Arequipa*. Lima, 1949



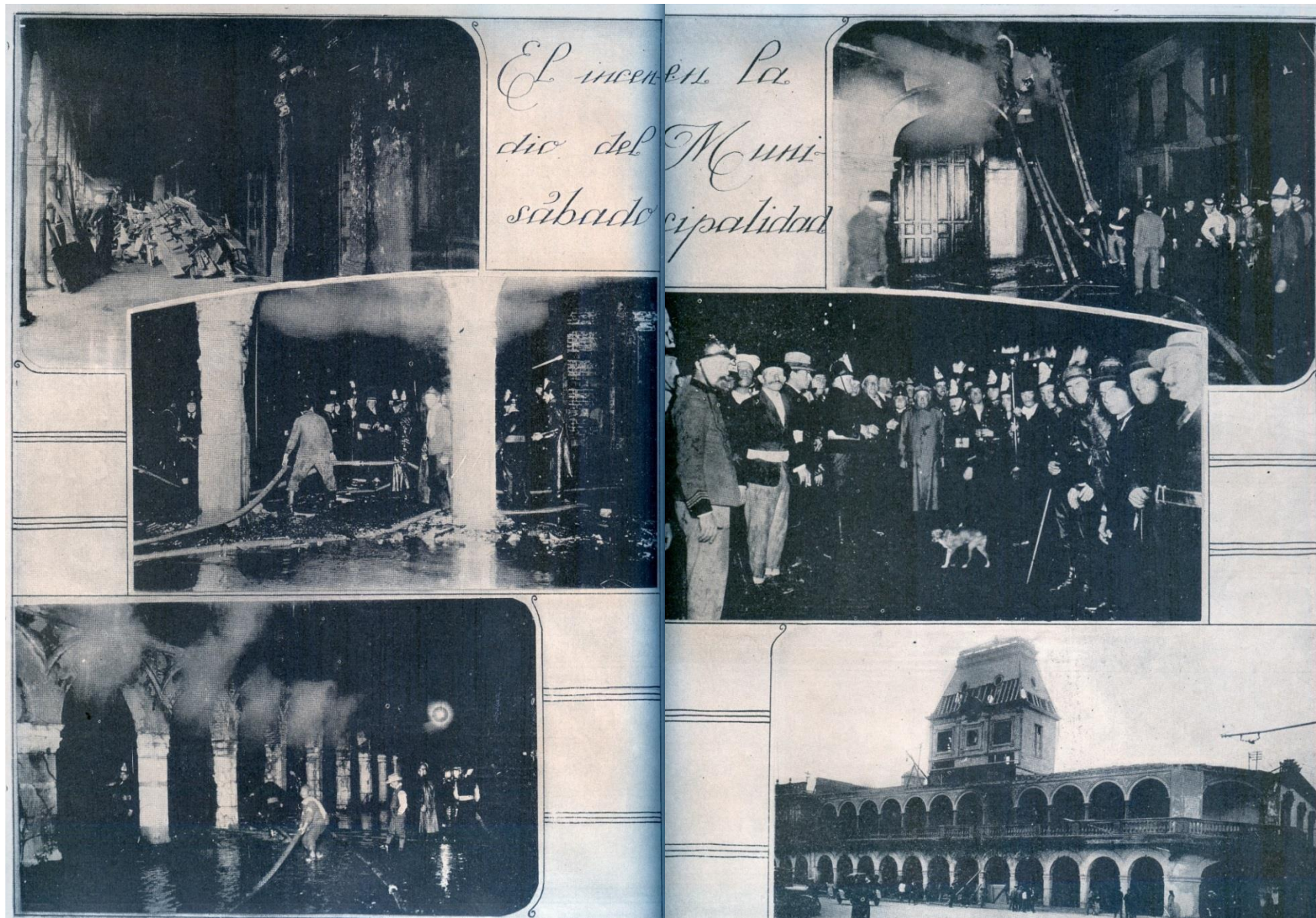


Fig. 19 *El incendio del sábado en la Municipalidad.* Lima, 1923



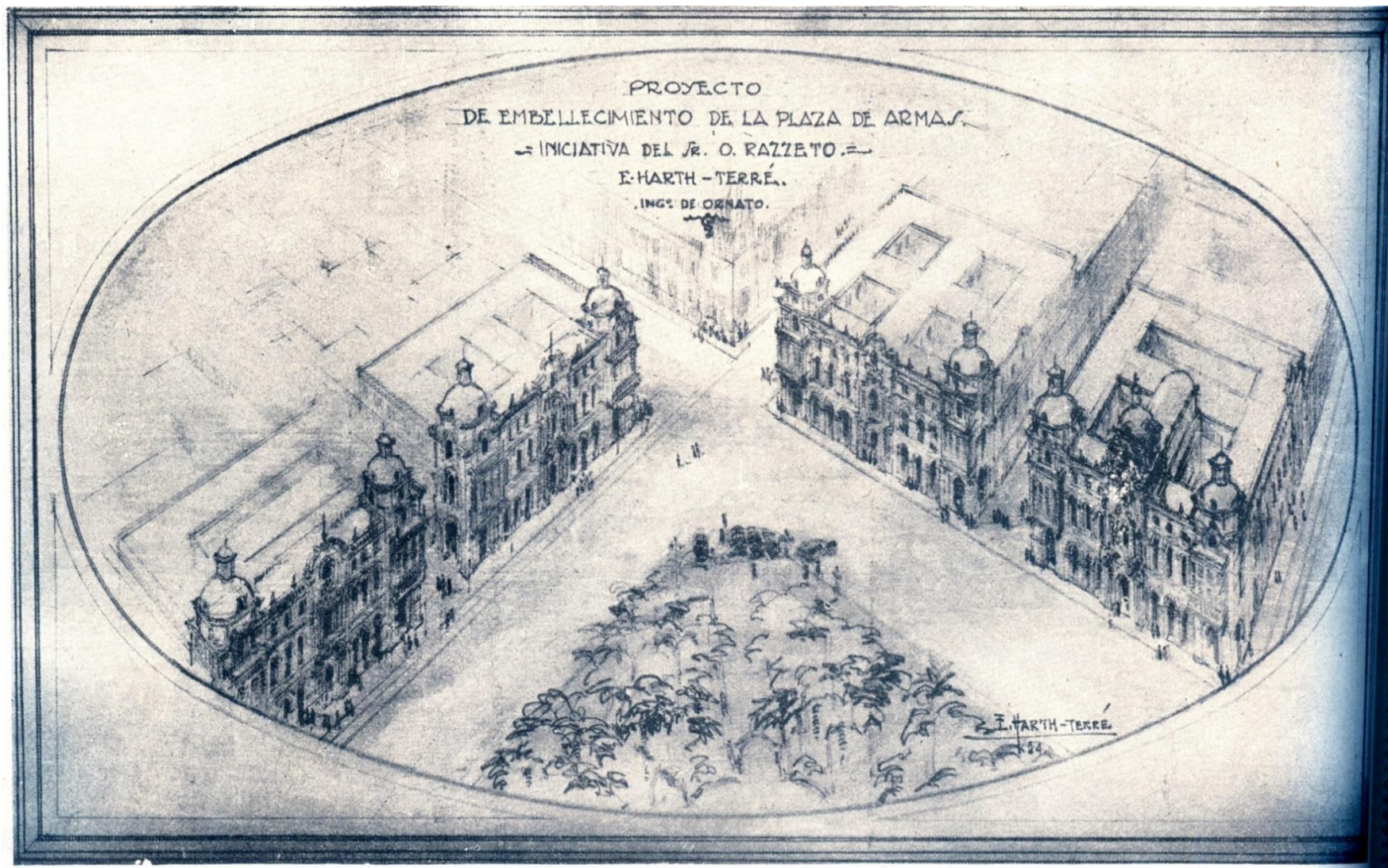


Fig. 20: *Proyecto de embellecimiento de la Plaza de Armas*. Lima, 1924





Fig. 21: Enrique Bianchi. *El nuevo palacio municipal*. Lima, 1924



Fig. 22: Manuel Piqueras Coto. *Panorámica de la plaza San Martín*. Lima, 1920



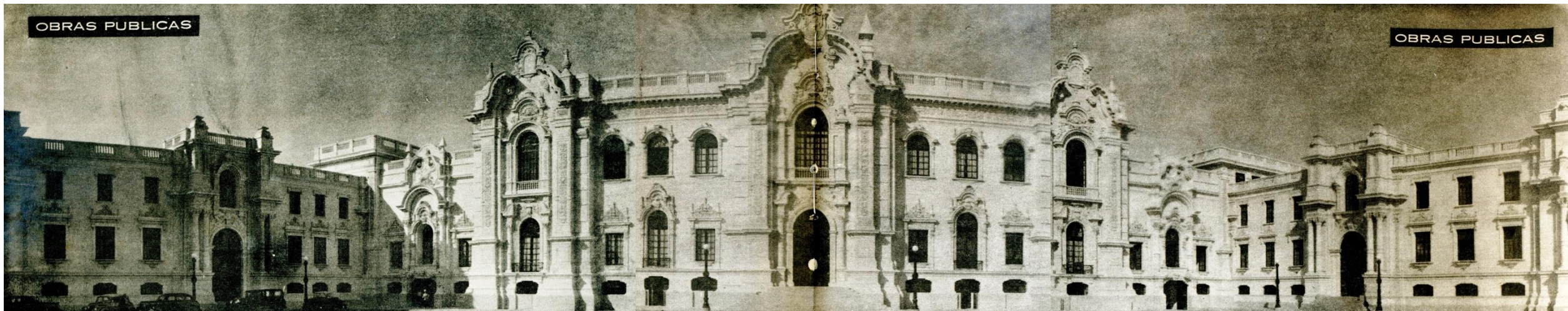


Fig. 23: *El nuevo palacio de gobierno en Lima* (detalles).  
Lima, 1945



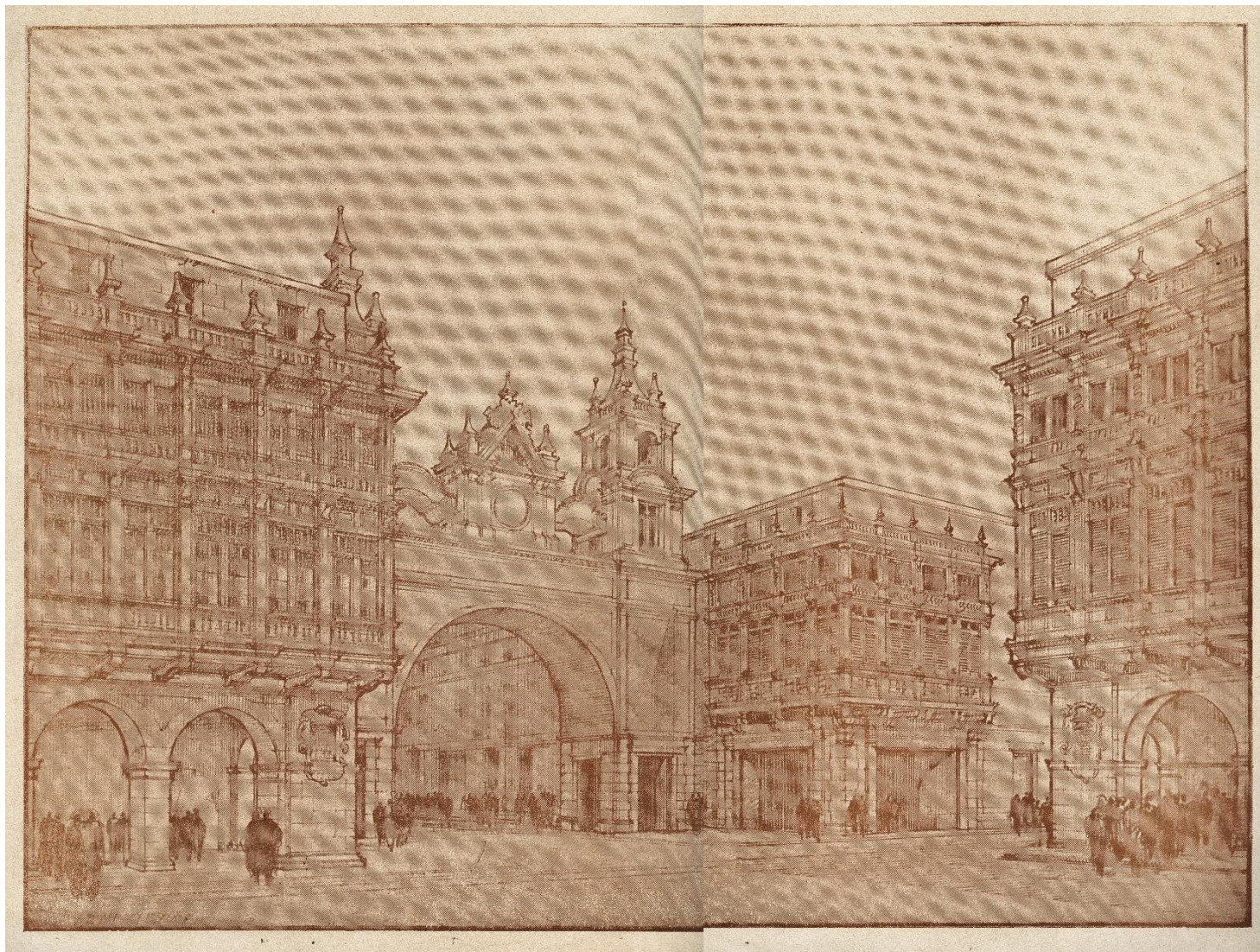


Fig. 24: Emilio Harth-terré. *Alineamiento de la Plaza de Armas*. Lima, 1938



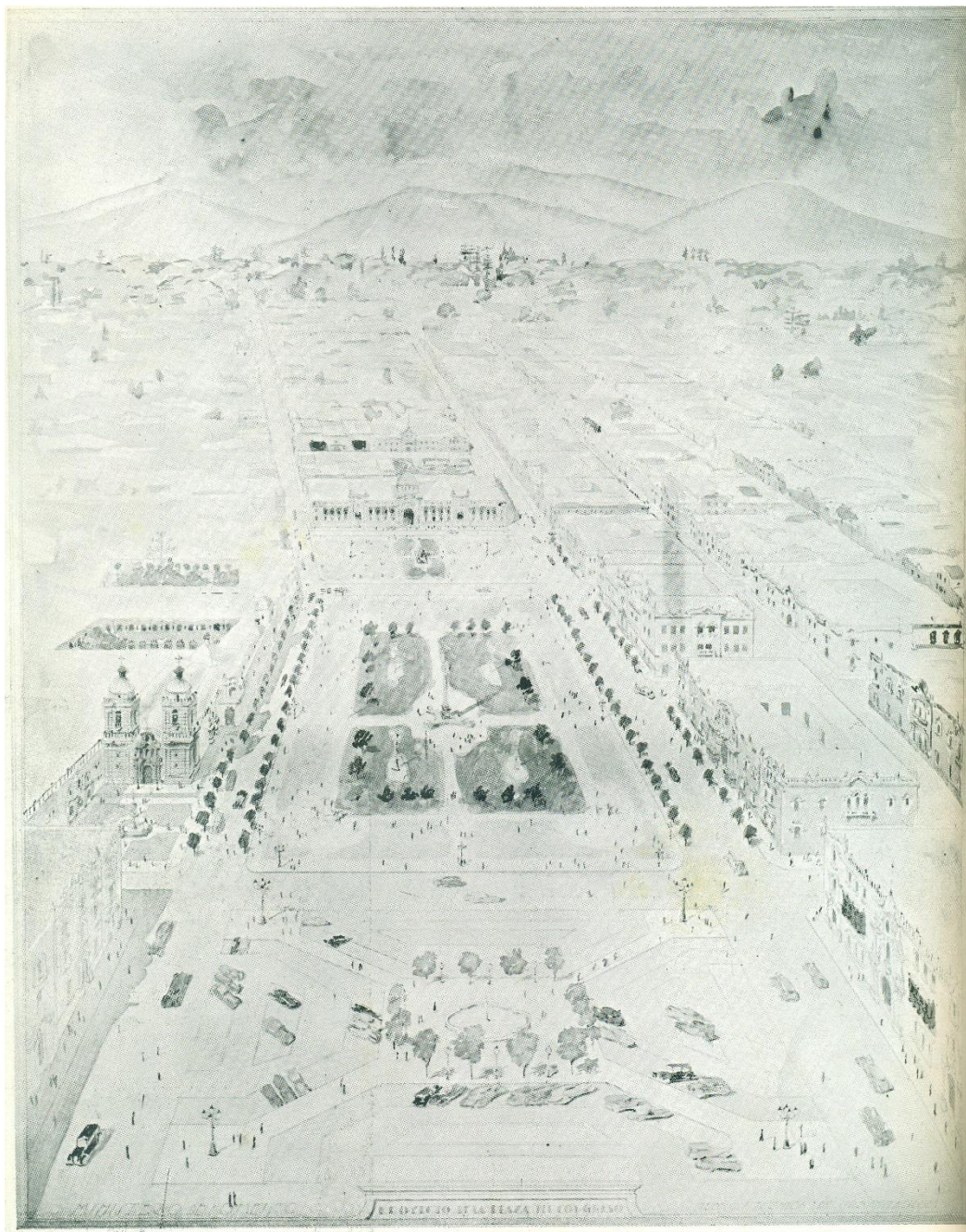
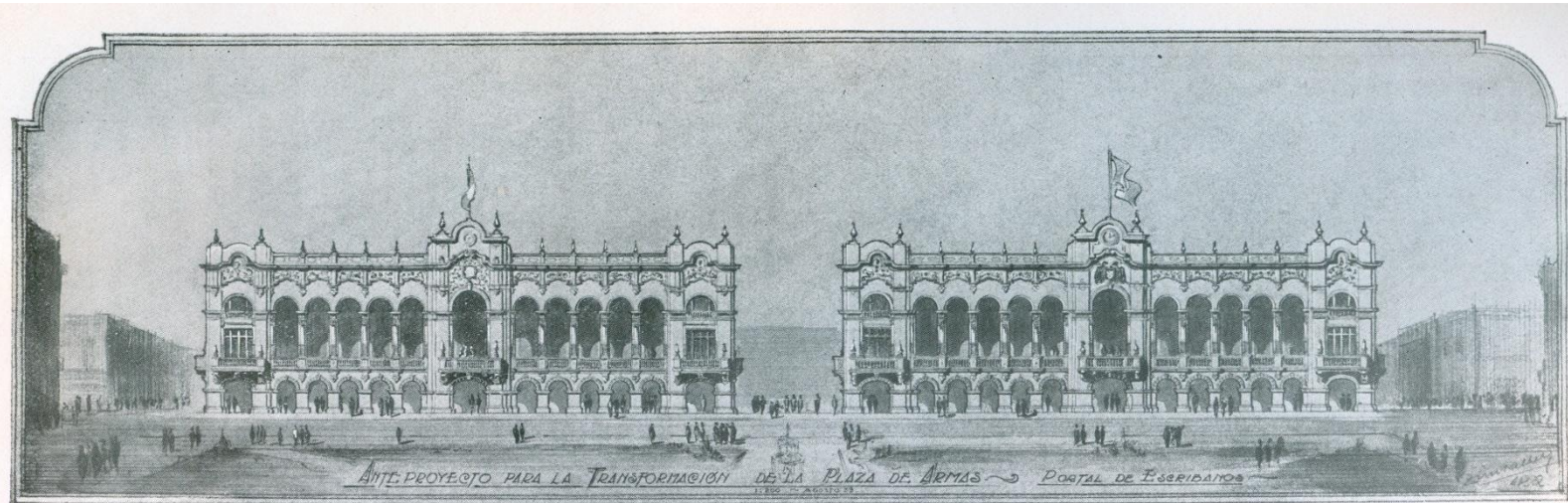


Fig. 25: Gastalumondi. *Apunte de la Plaza Perú* diseñado por Bruno Paprocki. Lima, 1938





Proyecto presentado por el Arquitecto Carlos Dunkelberg

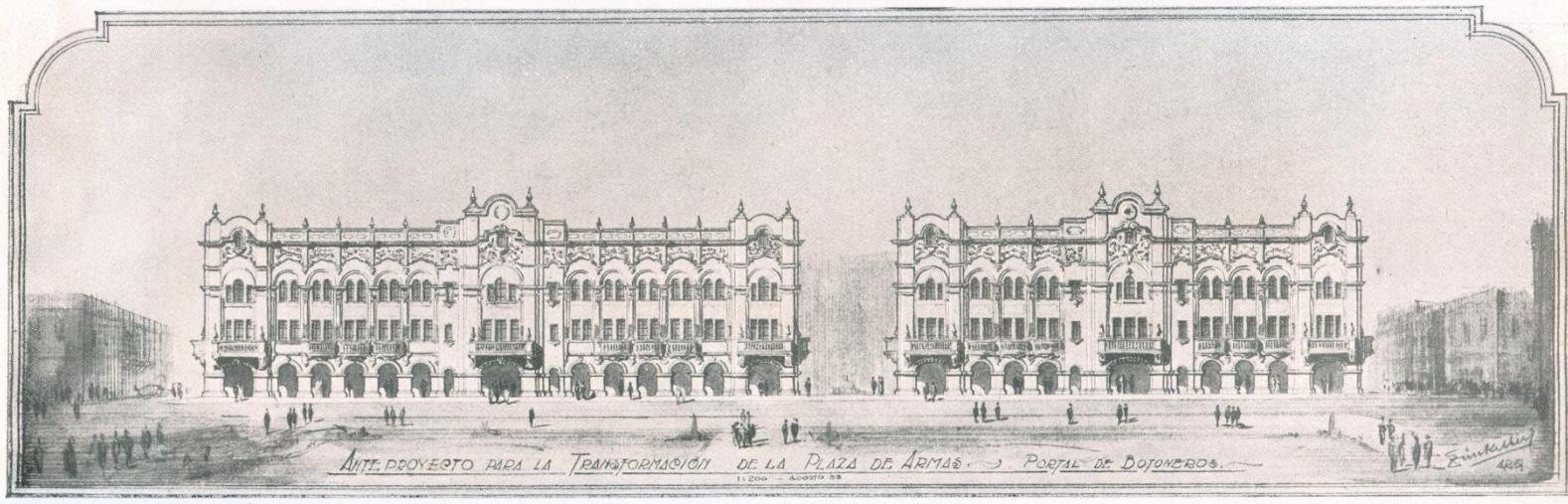
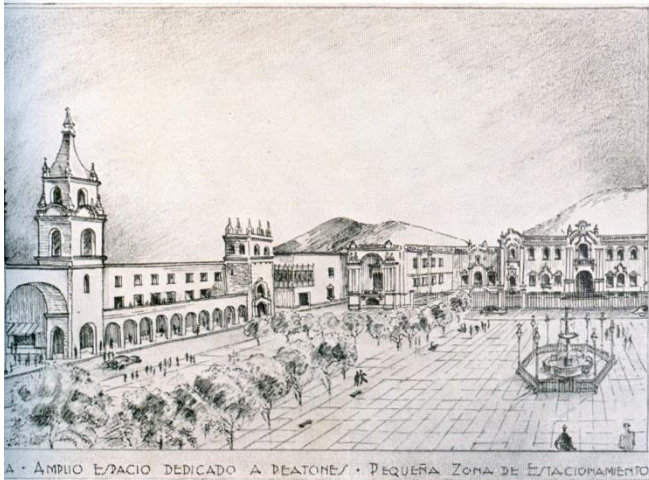


Fig. 26: Carlos Dunkelberg. Anteproyecto para la transformación de la Plaza de Armas. Lima, 1939



## SEGUNDO PREMIO

Proyecto presentado por los Ingenieros  
Carlos Morales M. y E. Montagne.



A • AMPLIO ESPACIO DEDICADO A PEATONES • PEQUEÑA ZONA DE ESTACIONAMIENTO

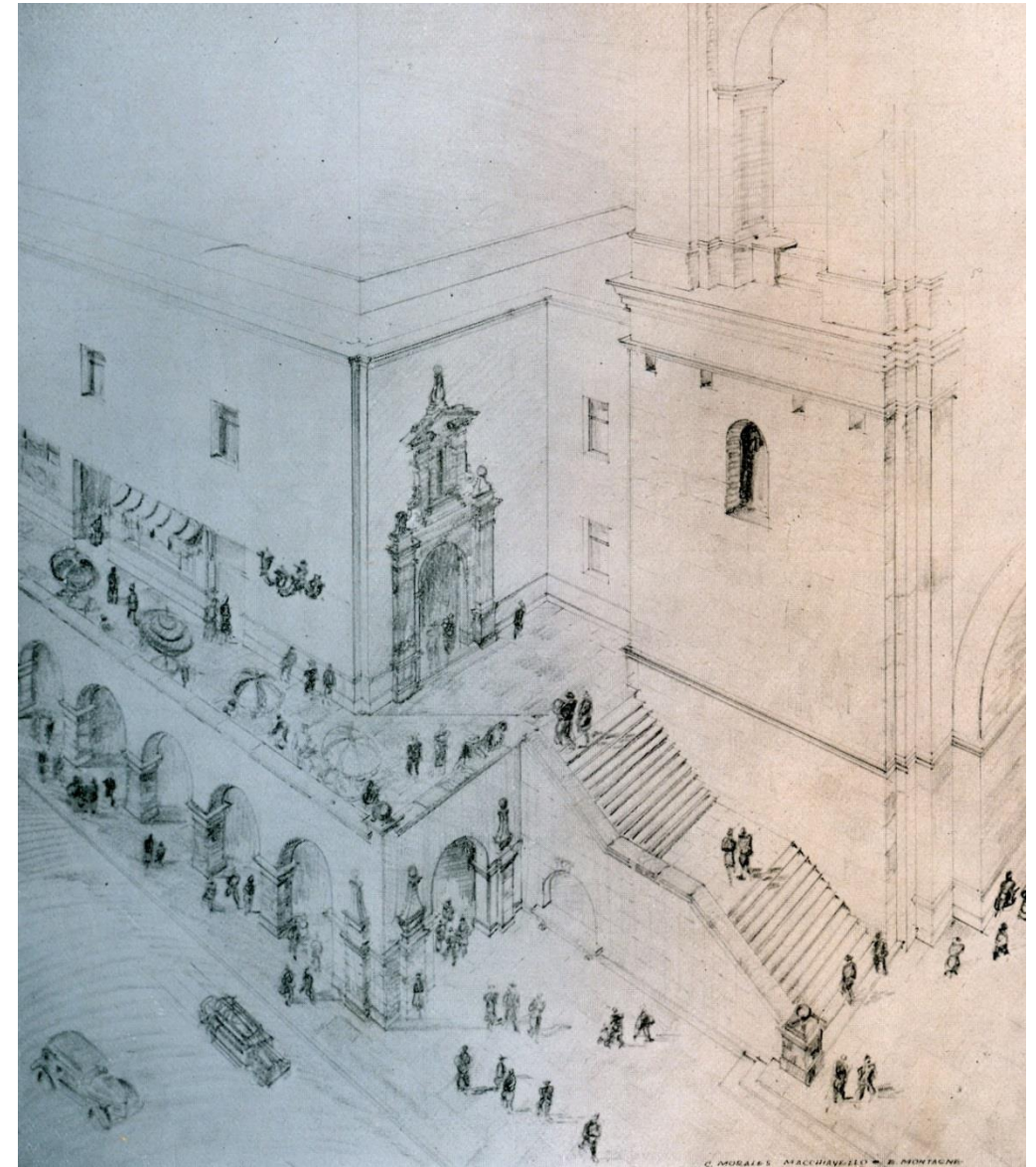


Fig. 27. Carlos Morales Macchiavello y Eugenio Montagne. *Segundo Premio* (detalles). Lima, 1939



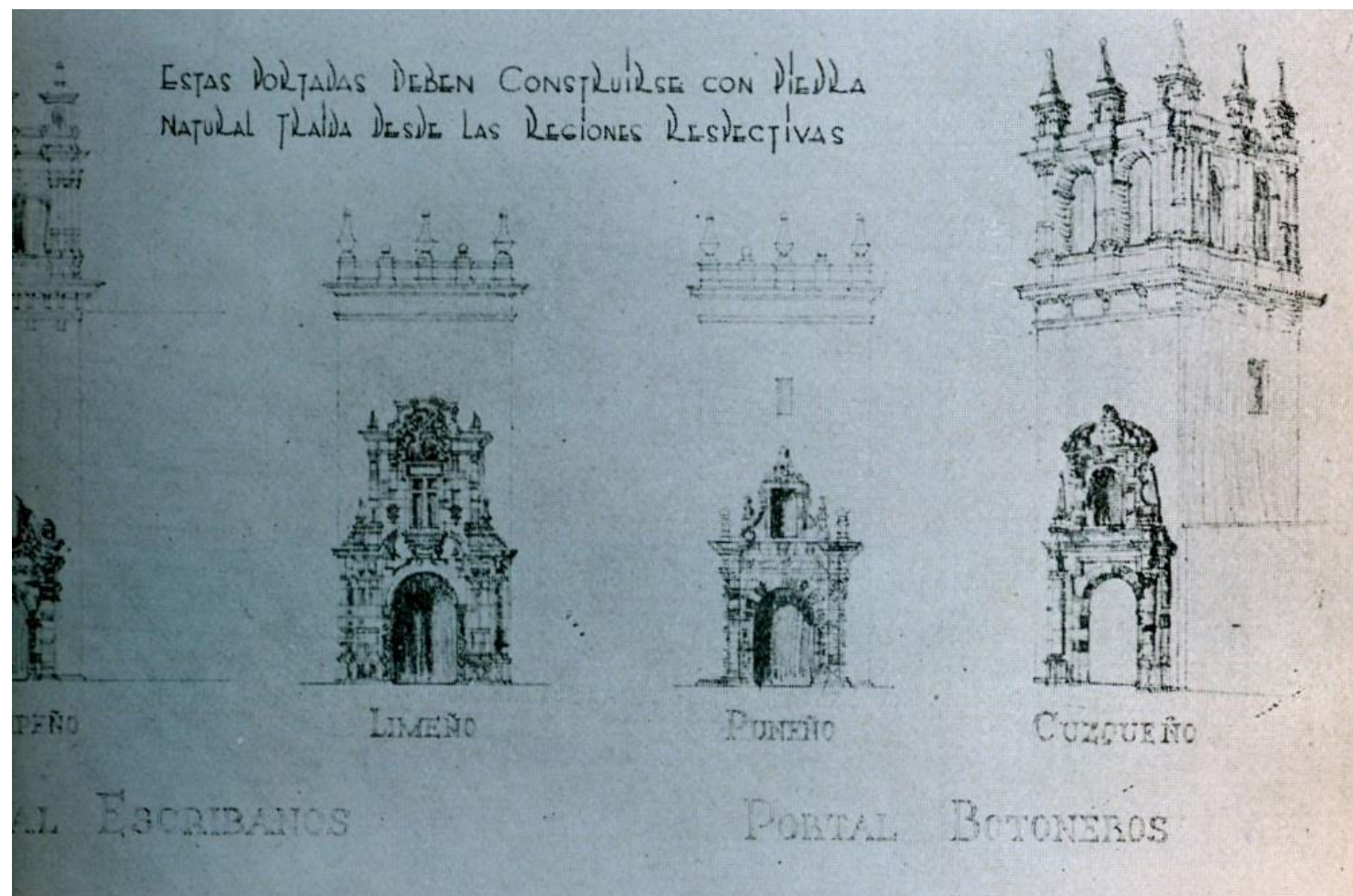
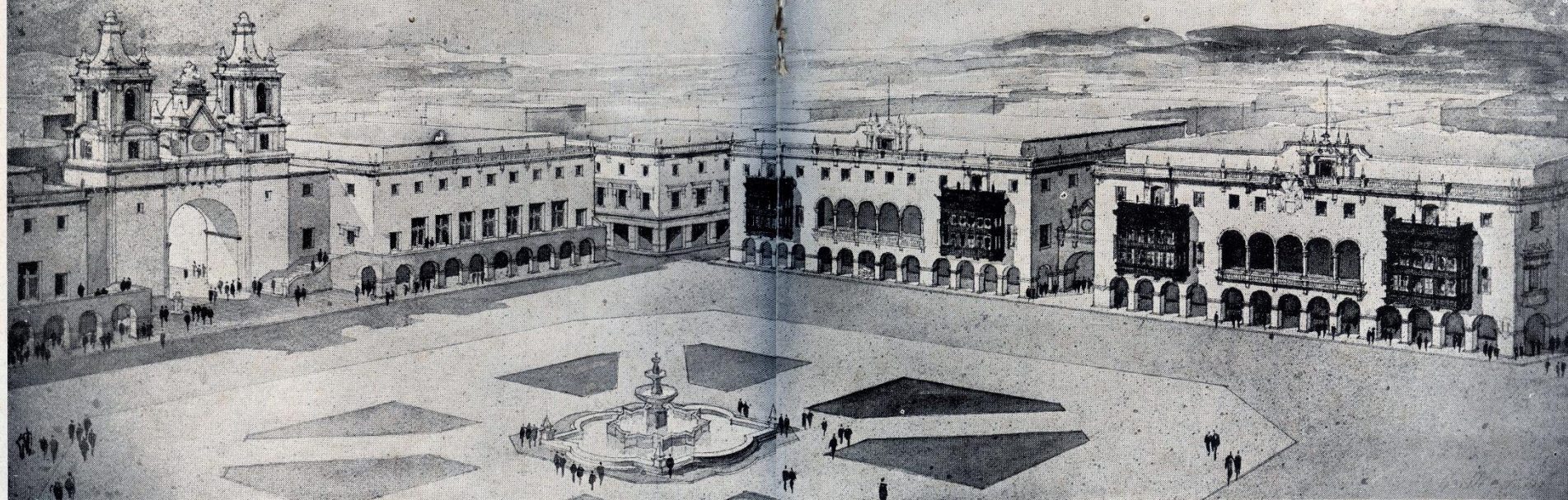


Fig. 28: Carlos Morales Macchiavello y Eugenio Montagne. *Cuatro portadas del arte colonial en el Perú*. Lima, 1939





## PROYECTO PARA LA RECONSTRUCCION DE LA PLAZA DE ARMAS

(Portal izquierdo en estudio; Portal derecho en obra).

ARQUITECTOS:

ALVAREZ CALDERON Y HARTH-TERRE; MORALES MACHIAVELO Y MONTAGNE

Fig. 29: *Proyecto para la reconstrucción de la Plaza de Armas. Portal izquierdo en estudio. Portal derecho en obras.* Lima, 1940



# LA MODERNIZACION DE LIMA

CINCO NUEVOS E IMPORTANTES EDIFICIOS

(Apunte de Benavides Gárate)

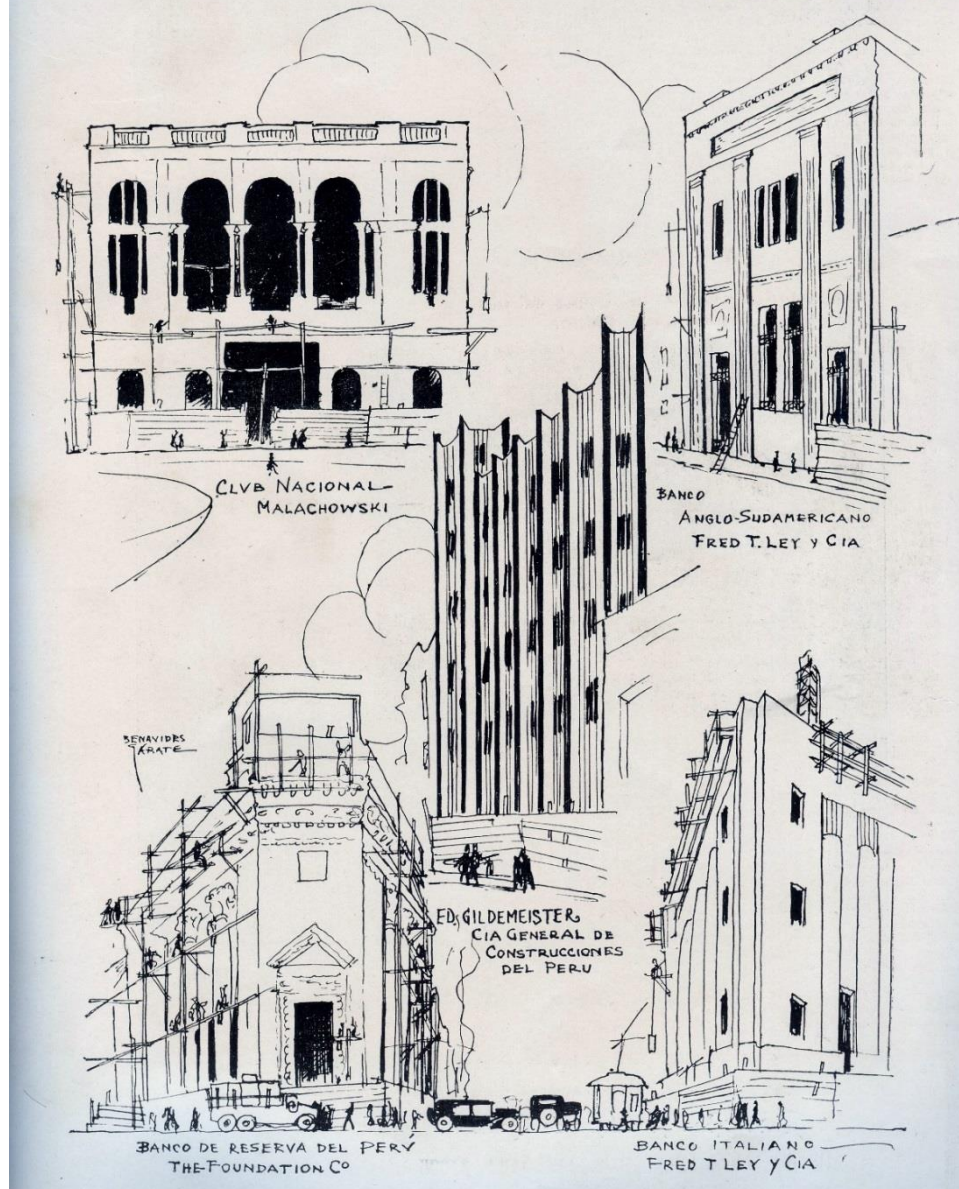
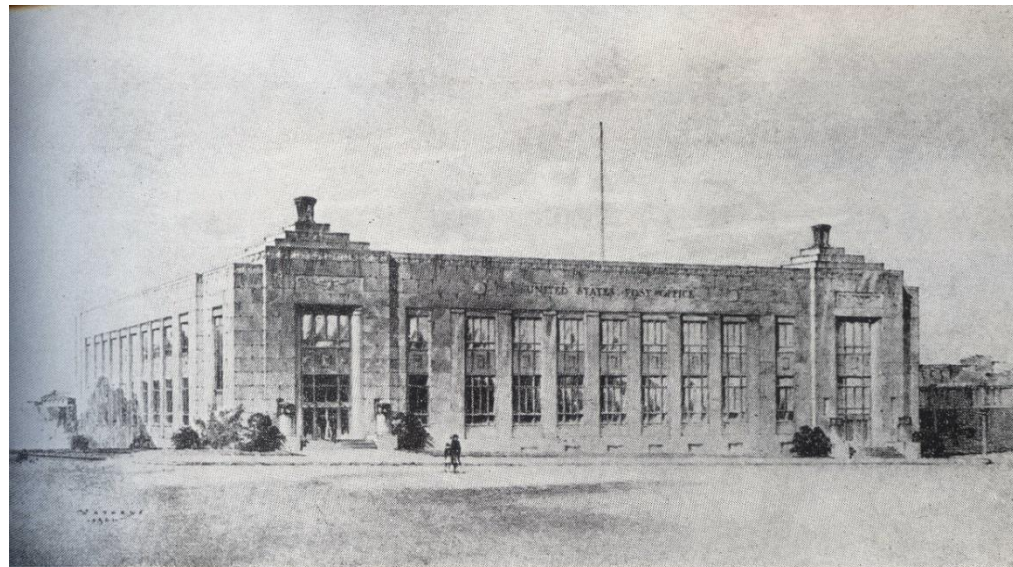


Fig. 30: Benavides Gárate. *Cinco nuevos e importantes edificios*. Lima, 1928



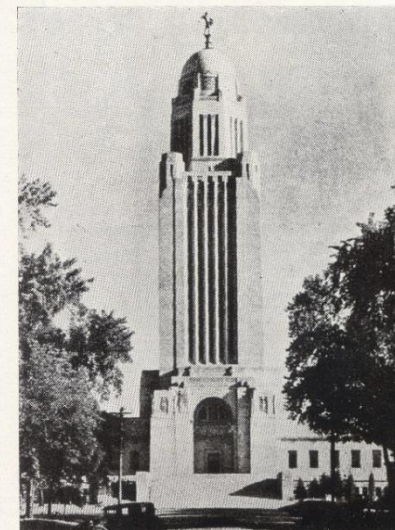


Edificio de Correos en Paterson (New Jersey). Arquitectos Ventworth y Vreeland

## *La tendencia moderna en los Edificios Públicos*

### *ADAPTACION DE LOS ESTILOS TRADICIONALES*

HEMOS reunido en estas páginas una serie de vistas de edificios públicos de diversos países que, a pesar de ser francamente representativos de nuestra época, acusan, sin embargo, la inspiración de lo tradicional. Se trata, pues, de un sano modernismo que acoge las enseñanzas de la nueva escuela, en lo que se



Capitolio del Estado de Nebraska, notable primer ensayo del Arquitecto Goodhue para lograr la monumentalidad, utilizando el espacio. (Hasta la construcción de este edificio los capitolios de los Estados americanos habían tenido como motivo principal una inmensa cúpula exclusivamente decorativa, inspirada en la del Capitolio de Washington).

Fig. 31: *La tendencia moderna en los edificios públicos.* Lima, 1939





Fig. 32: *Restaurante popular N° 1*. Lima, ca. 1938-1939



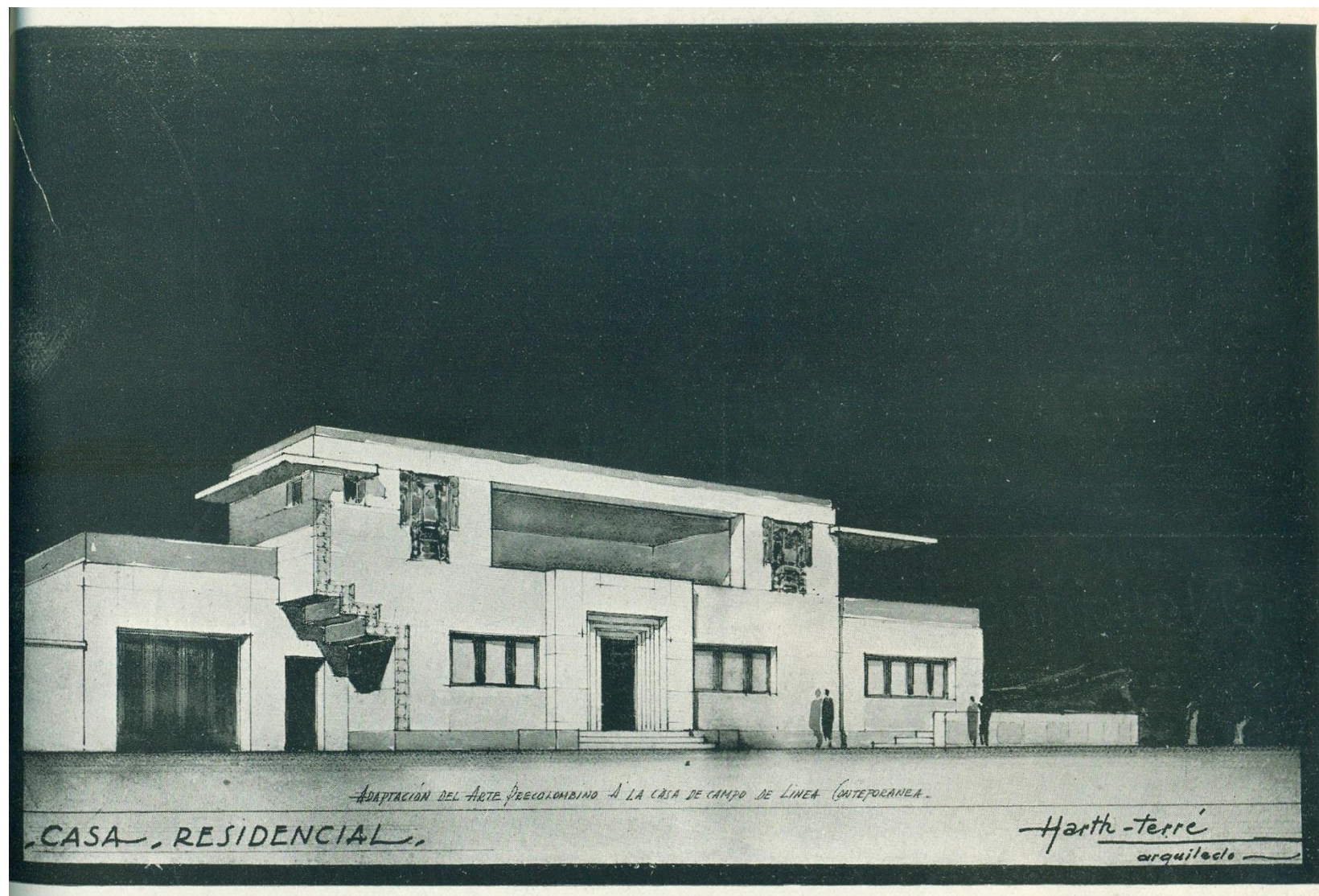


Fig. 33: Emilio Harth-terré. Casa residencial. Lima, 1940





Fig. 34: *Estacionamiento de autos en el pasaje Callao*. Lima, década de 1940



Fig. 35: *Vehículos en la plaza San Martín*. Lima, 1930





Fig. 36 Portada de "El Arquitecto Peruano". Lima, 1944





Figs. 37-39: *Fuente de la Plaza de Armas con portales de Botoneros y Escribanos al fondo. Lima, 1945*









Fig. 42: Adolfo Córdova. *Arquitectura de "nuestro medio"*. Lima, 1949



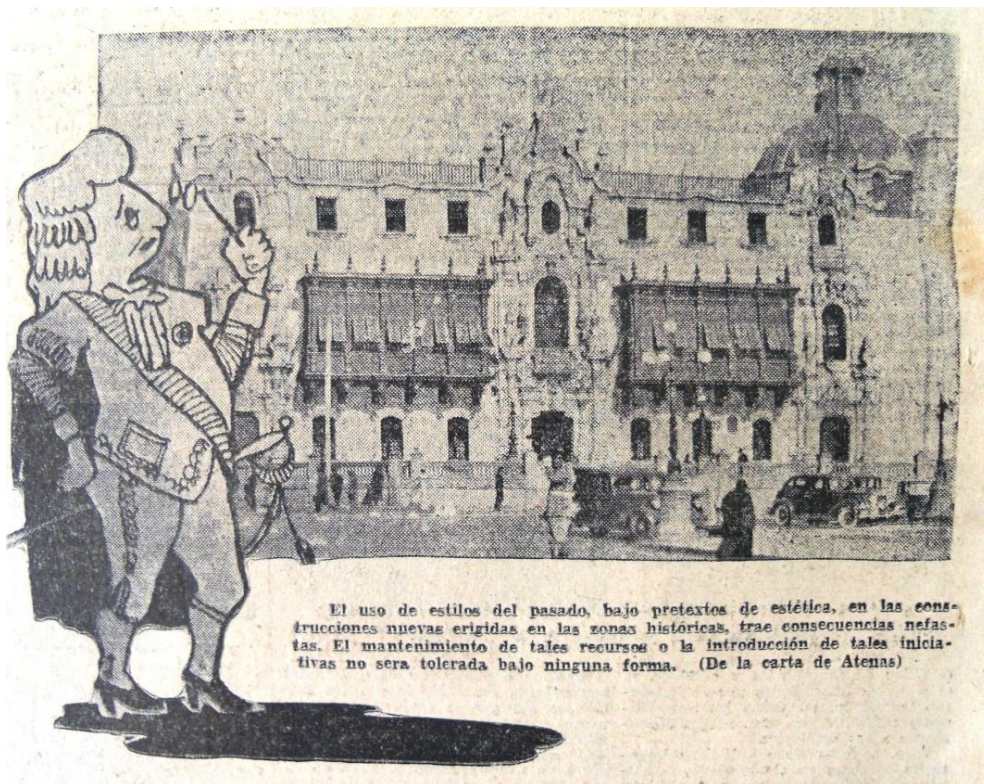


Fig. 43: Agrupación Espacio. *Palacio arzobispal*. Lima, 1949

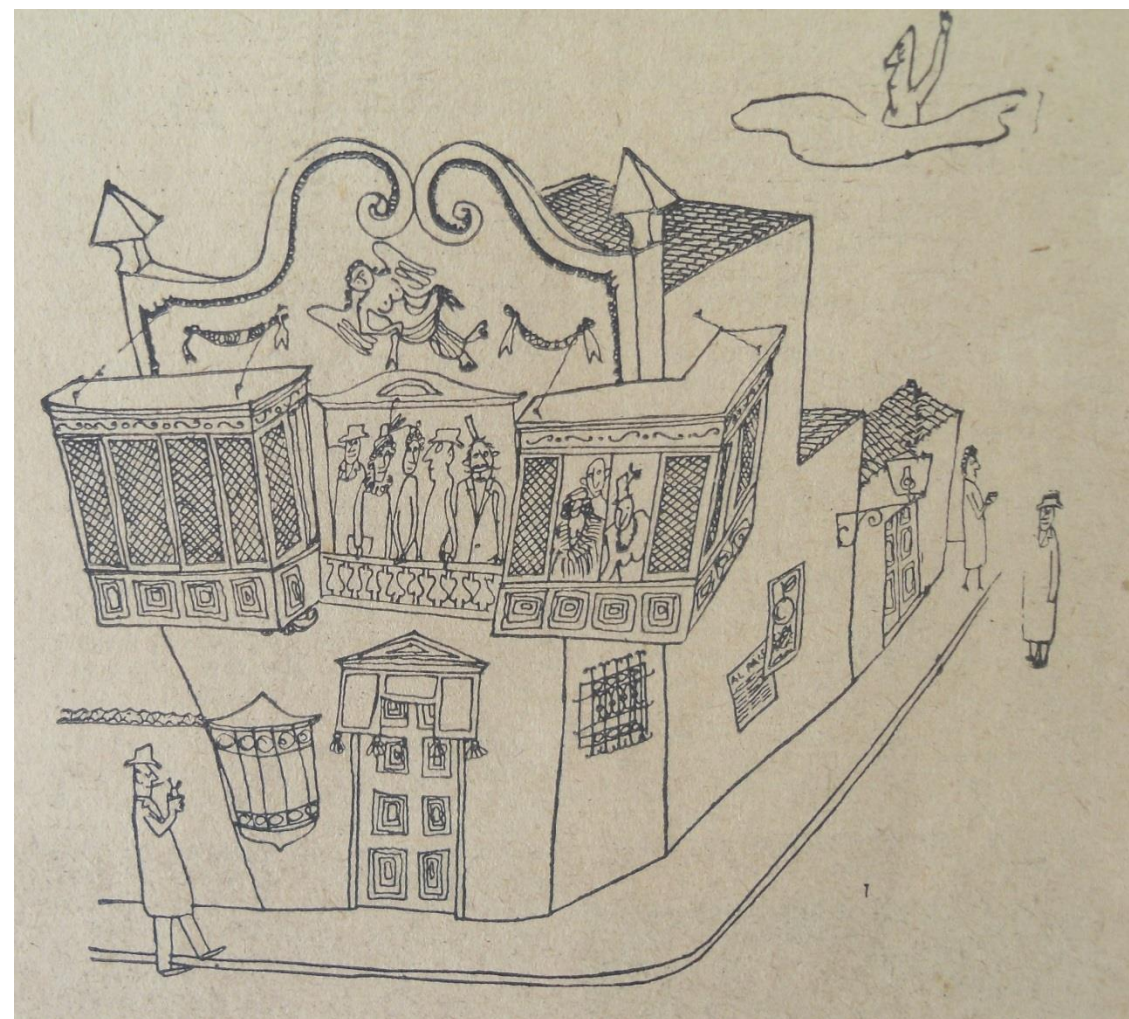


Fig. 44: Adolfo Córdova. Sin título. Lima, 1950



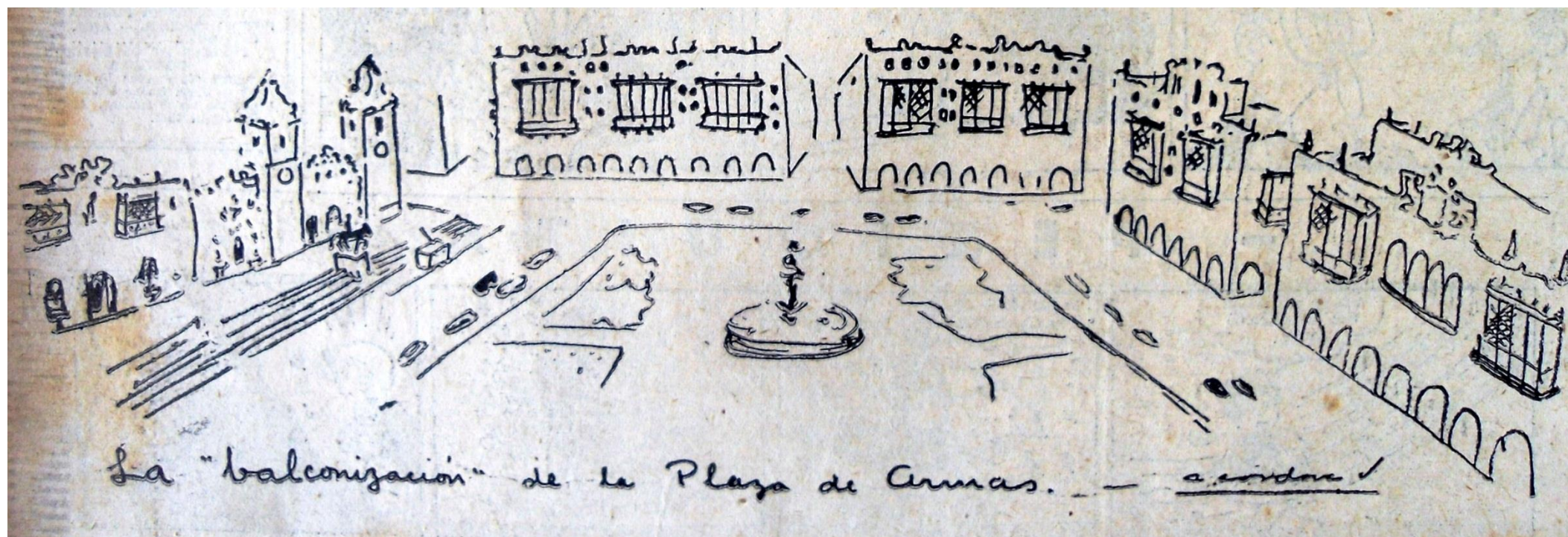


Fig. 45: Adolfo Córdova. *La balconización de la Plaza de Armas*. Lima, 1948



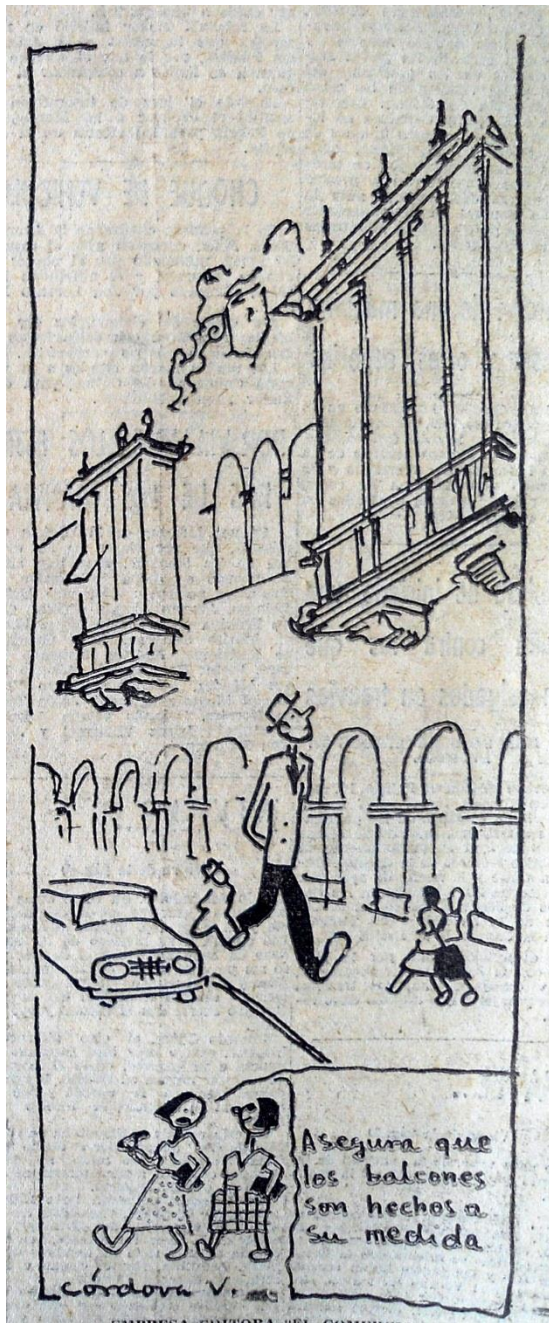


Fig. 46: Adolfo Córdova. *Asegura que los balcones son hechos a su medida.* Lima, 1948



Fig. 47: Adolfo Córdova. *El jarterrorismo, la arquitectura y el amor.* Lima, 1949



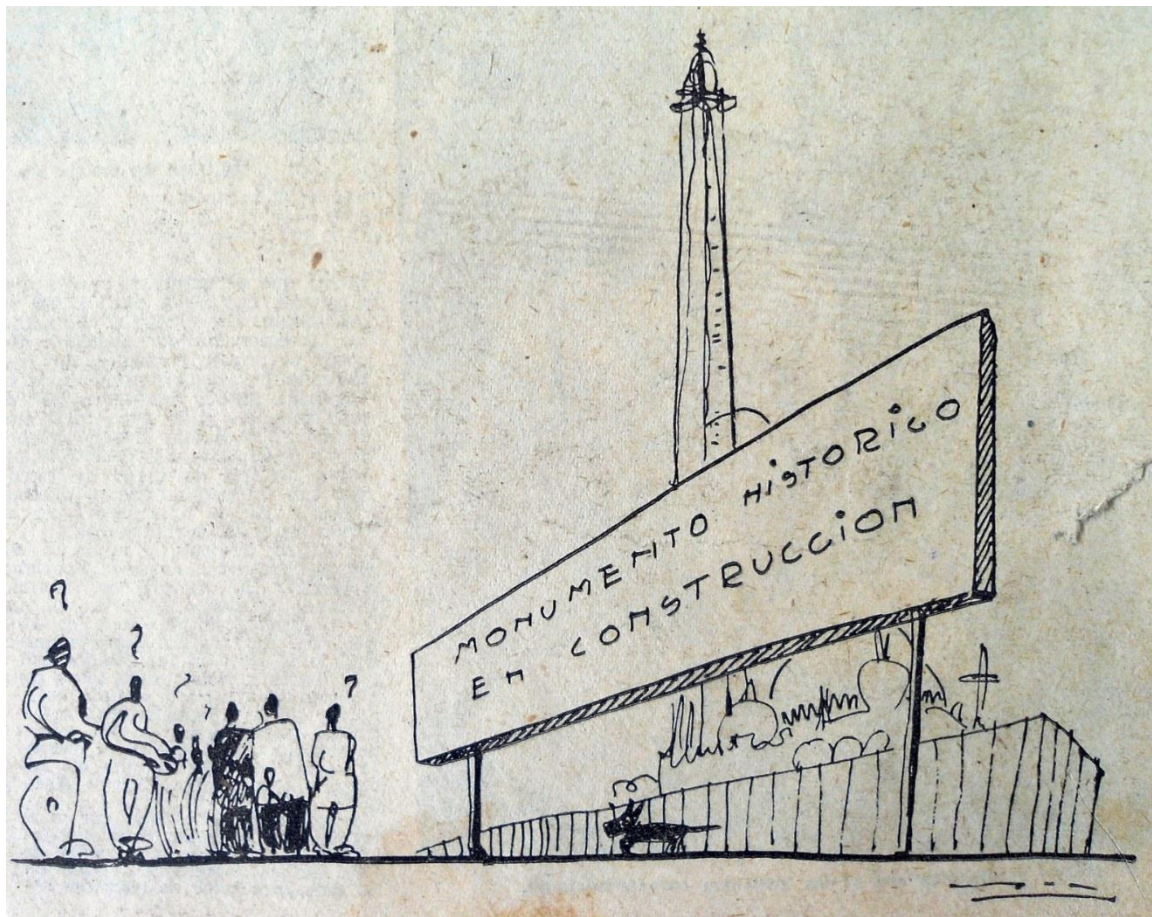


Fig. 48: Adolfo Córdova. *Monumento histórico en construcción*. Lima, 1950

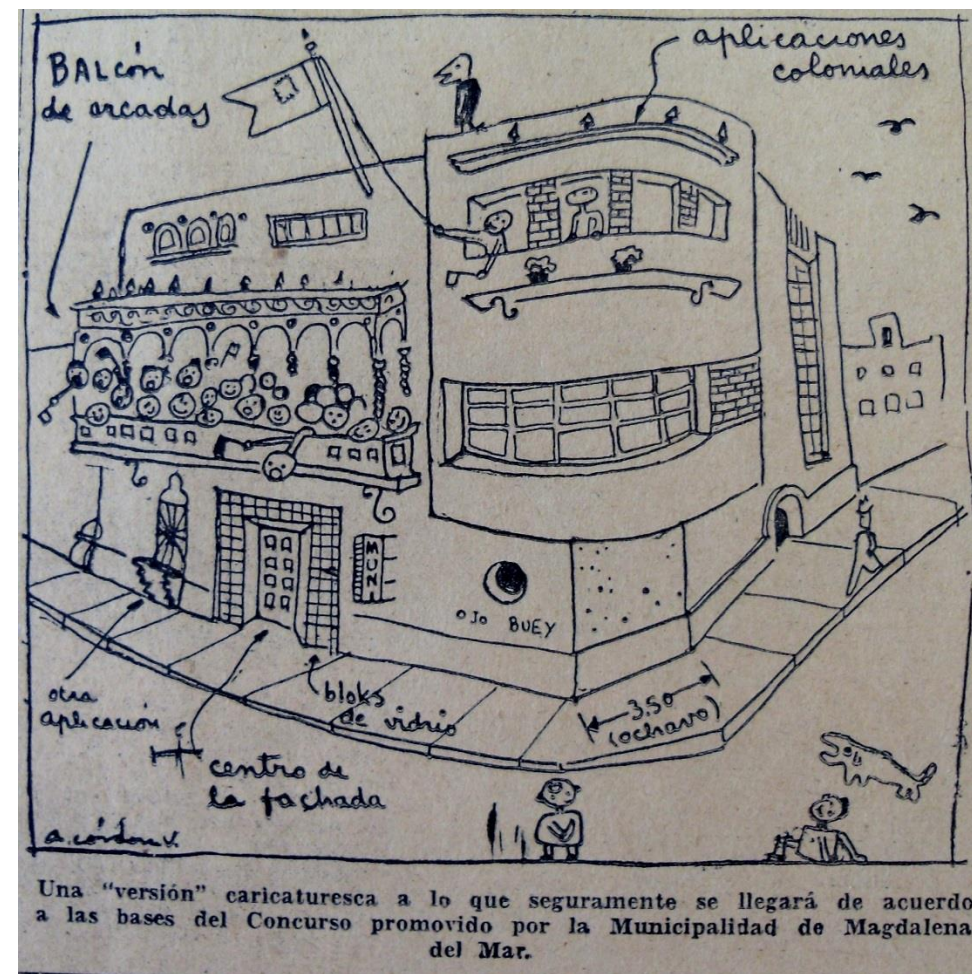


Fig. 49: Adolfo Córdova. *Municipalidad de Magdalena del Mar*. Lima, 1949



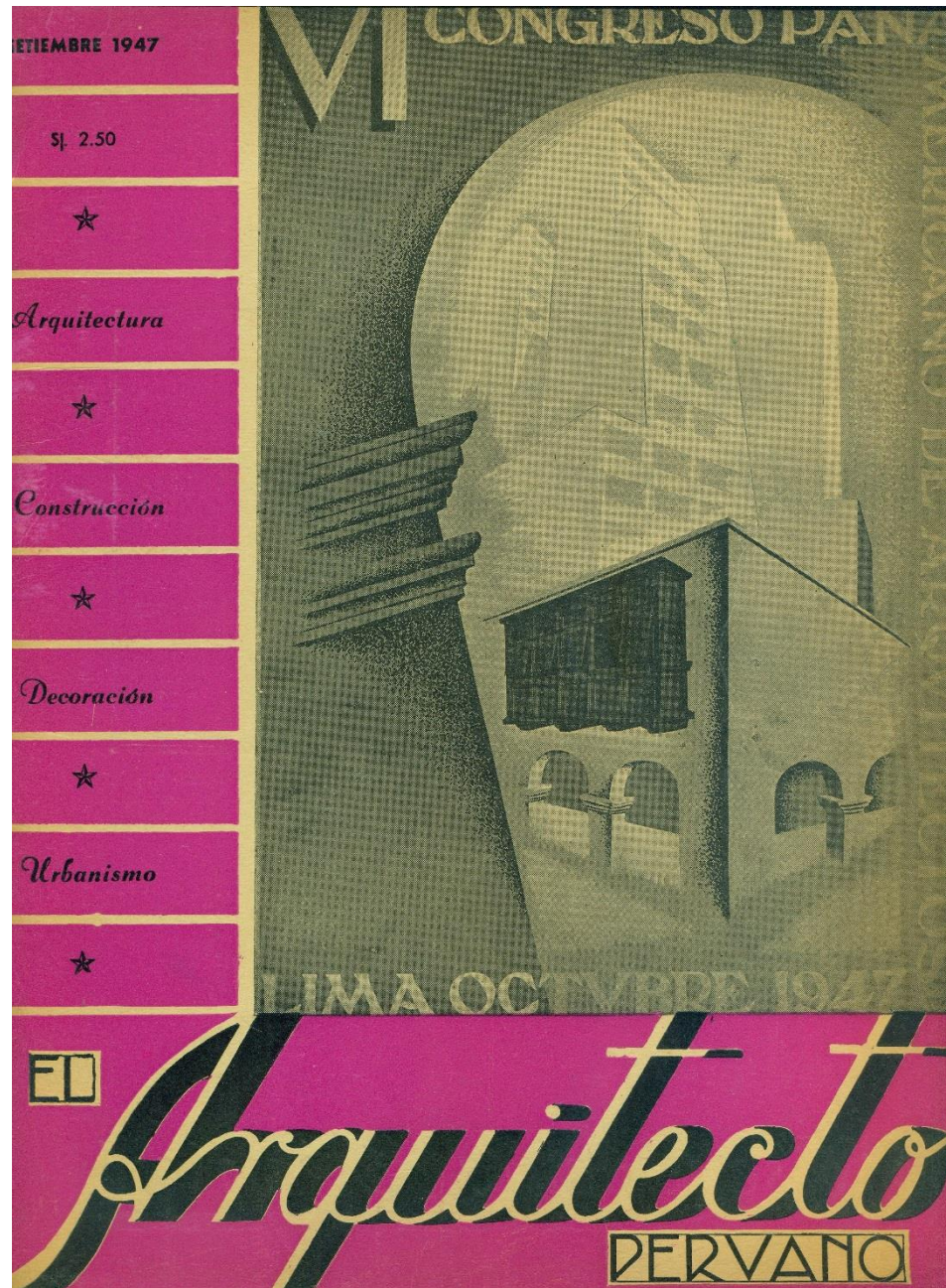


Fig. 50: Portada de “El Arquitecto Peruano”. Lima, 1947.



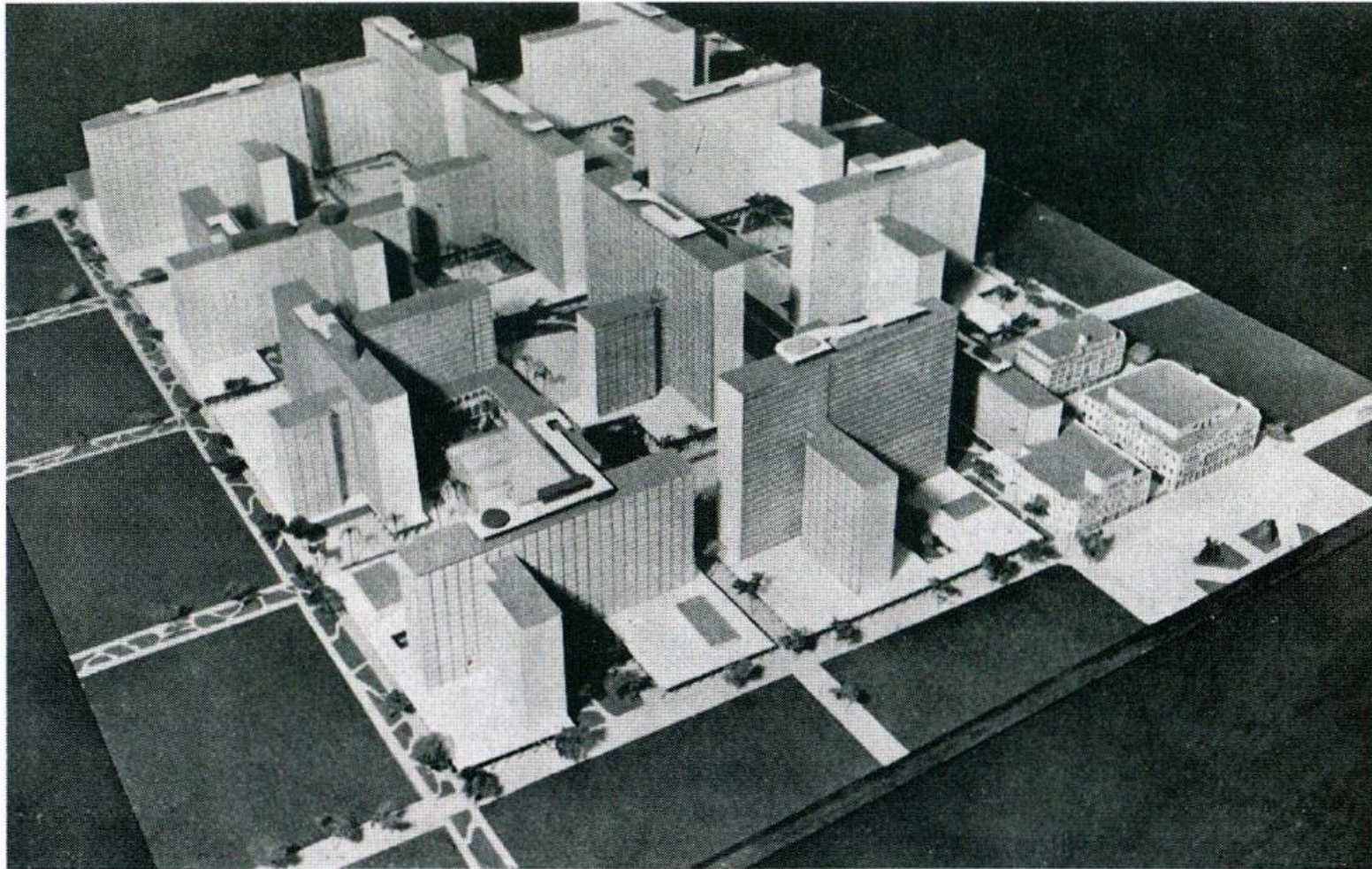


Fig. 51: *El Sector Central, Plan Piloto de Lima*. Lima, 1947-1949



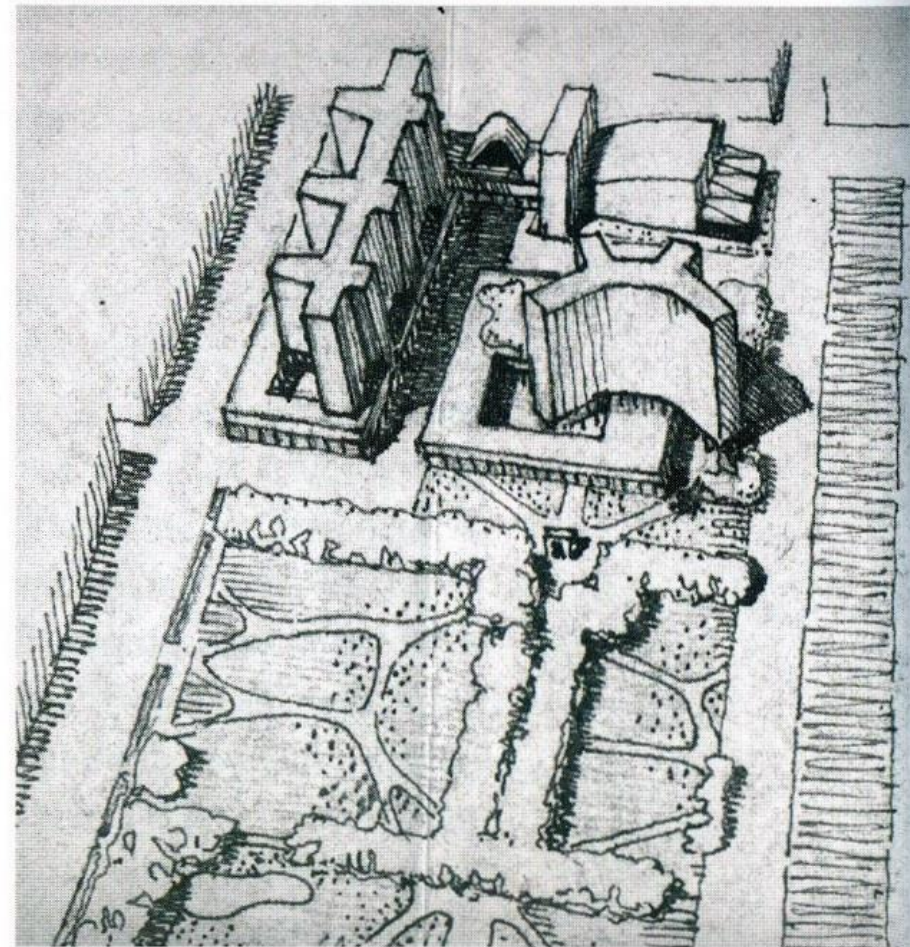
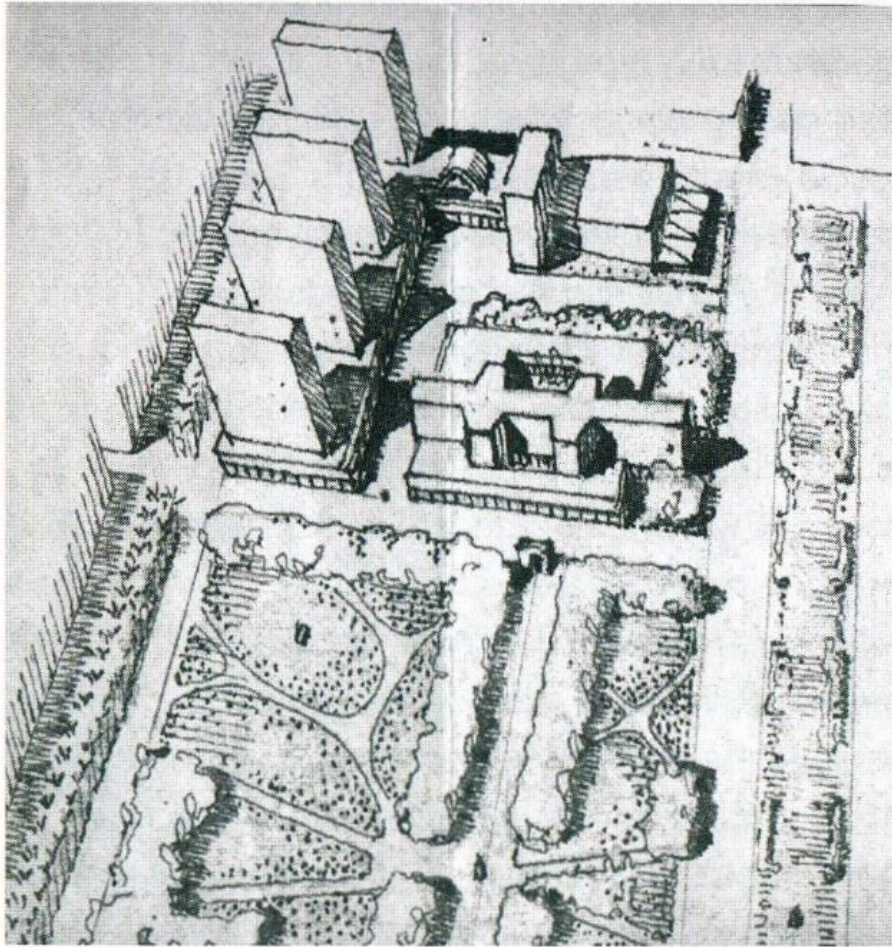


Fig. 52: José Luis Sert y Paul Lester Wiener. *Estudios para el centro cívico, Plan Piloto de Lima*. Lima, 1947-1949





Fig. 53: Emilio Rodríguez Larraín. *Tumba de los reyes católicos*. Lima, 1984